

賃貸事務所

【物件概要】

所在 / 東京都千代田区九段南3丁目3番4号
 構造 / 鉄筋コンクリート造 陸屋根 地上7階建
 募集階 / 4階
 面積 / 165.93㎡ (50.19坪)
 設備 / 空調設備・ELV・給湯設備
 O A床・光ケーブル・機械式警備
 竣工 / 平成4年10月

【賃貸条件】

賃料 / 652,470円 (13,000円/坪・税別)
 共益費 / 150,570円 (3,000円/坪・税別)
 敷金 / 3,914,820円 (賃料の6ヶ月分)
 償却費 / 契約終了時賃料の1ヶ月分
 看板料 / 3,000円 (消費税別)
 損保 / 要: 店舗総合保険 (借家賠特約付)
 施設賠償責任保険
 目的 / 事務所
 期間 / 5年
 入居 / 相談
 備考 / 定期建物賃貸借契約 (中途解約可)

ニューライフビル

■都営新宿線

「市ヶ谷」駅徒歩4分

■JR線・有楽町線・南北線

「市ヶ谷駅」徒歩7分

◎24時間使用可能

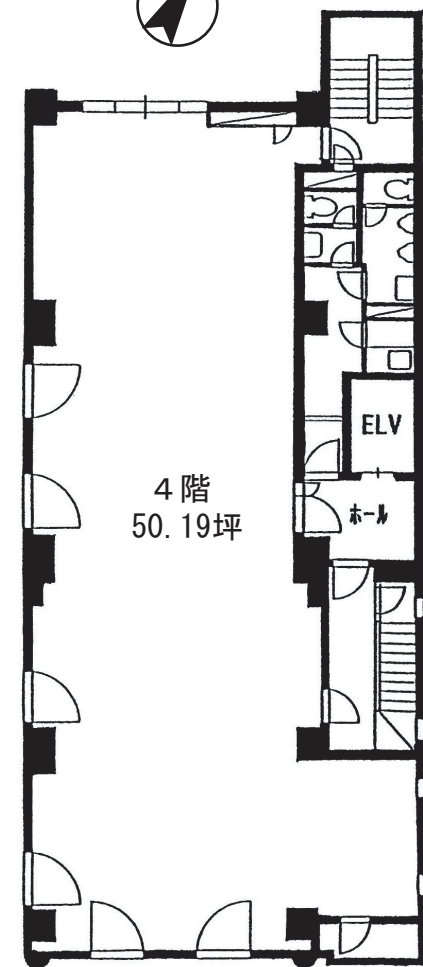
◎セキュリティシステム完備

◎O A床・光ケーブル

◎フリーレント応相談



【現地案内図】



4階
50.19坪

※図面と現況が相違する場合は現況を優先致します。

東京都知事(12)第31840号

中央ビルコン株式会社
 東京都千代田区五番町4-4-10F

TEL 03-3511-7411
 FAX 03-3511-7410
 URL <http://www.chuo-birukon.co.jp>

取引形態 貸主

手数料	手数料負担の割合	賃料元付	借主	割合
手数料	100%	元付	借主	100%
手数料	100%	元付	客付	100%

AD100

賃貸事務所

【物件概要】

所在 / 東京都千代田区九段南3丁目3番4号
 構造 / 鉄筋コンクリート造 陸屋根 地上7階建
 募集階 / 5階 501号室
 面積 / 79.88㎡ (24.16坪)
 設備 / 空調設備・ELV・給湯設備
 ○OA床・光ケーブル導入可・機械式警備
 竣工 / 平成4年10月

【賃貸条件】

賃料 / 314,080円 (13,000円/坪・税別)
 共益費 / 72,480円 (3,000円/坪、税別)
 敷金 / 1,884,480円 (賃料の6ヶ月分)
 償却費 / 契約終了時賃料の1ヶ月分
 看板料 / 3,000円 (消費税別)
 損保 / 要：店舗総合保険 (借家賠特約付)
 施設賠償責任保険
 用途 / 事務所
 期間 / 5年
 入居 / 相談
 備考 / 定期建物賃貸借契約 (中途解約可)

ニューライフビル

■都営新宿線

「市ヶ谷」駅徒歩4分

■JR線・有楽町線・南北線

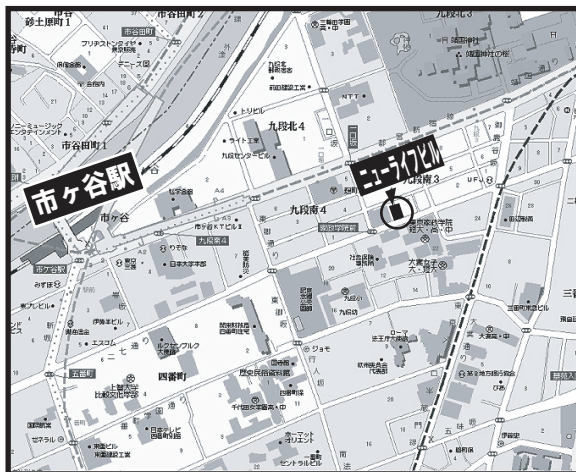
「市ヶ谷駅」徒歩7分

◎24時間使用可能

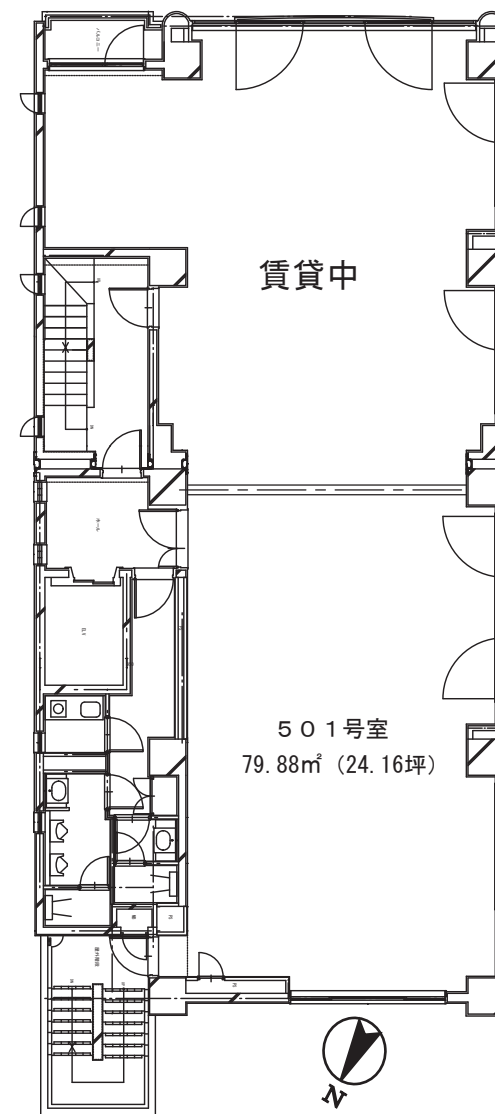
◎セキュリティシステム完備

◎OA床・光ケーブル導入可

◎フリーレント応相談



【現地案内図】



※図面と現況が相違する場合は現況を優先致します。

東京都知事(12)第31840号

中央ビルコン株式会社
 東京都千代田区五番町4-4-10F

TEL 03-3511-7411

FAX 03-3511-7410

URL <http://www.chuo-birukon.co.jp>

取引形態 貸主

手数料	貸主	借主
手数料の割合	元付	100%
手数料の割合	元付	100%

AD100